



**Bildung, die bewegt**

Als kantonales Berufsbildungszentrum im Herzen des Berner Oberlands sind wir ein Ort, an dem Chancen entstehen. Mit rund 300 Mitarbeitenden und über 3500 Lernenden gestalten wir Bildung, die bewegt – praxisnah, innovativ und zukunftsorientiert. An unseren Standorten vereinen wir Industrie, Dienstleistung und Modegestaltung (IDM) unter einem Dach. Hier treffen Engagement und Kompetenz auf gegenseitige Wertschätzung. Gemeinsam mit unseren Partnern schaffen wir Perspektiven, die weit über den Abschluss hinausreichen.



Rund **800**  
neue Lernende  
pro Schuljahr



# Wer wir sind

## Wie wir zusammenarbeiten

Unser Team setzt sich aus einer engagierten Schulleitung, dem Direktionsstab sowie sechs Abteilungen zusammen, die gemeinsam unsere Bildungs- und Entwicklungsarbeit gestalten. Alle Bereiche, Funktionen und Verantwortlichkeiten sind transparent ausgewiesen – im Organigramm, das die Vielfalt und Fachlichkeit unseres Personals sichtbar macht.

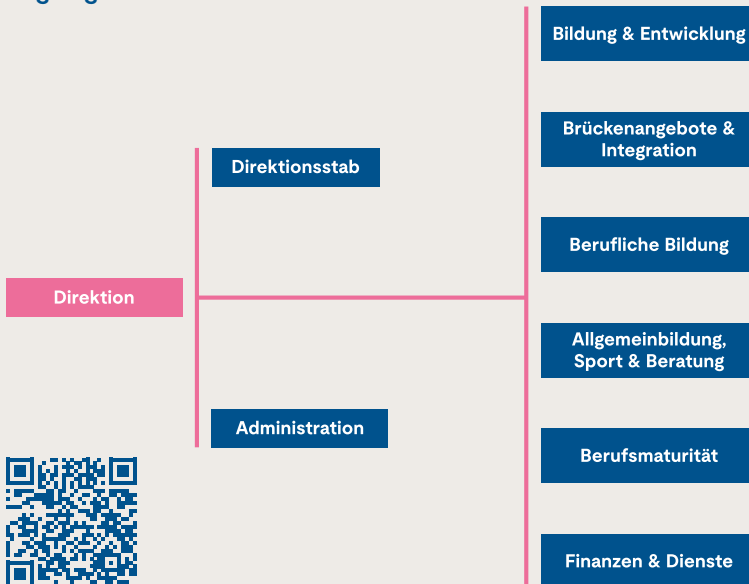
Als Institution des Kantons Bern erfüllen wir einen öffentlichen Bildungsauftrag: Wir bieten Berufsfachschulunterricht, Berufsmaturität sowie Brückenangebote an und tragen dazu bei, dass Jugendliche und Erwachsene ihren beruflichen Weg erfolgreich gestalten können. Unser Ziel ist es, Menschen zu stärken, Perspektiven zu eröffnen und Fähigkeiten mitzugeben, die sie in einer sich wandelnden Arbeitswelt benötigen.

## Unser Team



Rund  
**170 000**  
WLAN-Logins  
pro Monat

## Organigramm



# Was uns ausmacht

**Die Lernenden stehen im Zentrum unseres Tuns. Wir fördern, fordern und begleiten die Lernenden mit grossem Engagement auf dem Weg zu ihrem Ausbildungsziel.**

Vertrauen, Wertschätzung und Respekt prägen unser Miteinander – im Klassenzimmer, im Team und in der Zusammenarbeit mit Partnern. Gemeinsam gestalten wir Bildung, die sich an der Realität orientiert und Veränderungen als Chance begreift.

Mit offenen Türen und offenen Herzen schaffen wir ein Umfeld, in dem Lernen mehr bedeutet als Wissensvermittlung: Es ist Entwicklung, Verantwortung und persönliches Wachstum.

Konflikte  
Stress  
Ängste  
Sucht



Melde dich  
bei «call»



+41 79 555 11 44

## «call» – da für die Lernenden

Manchmal wird die Ausbildung zur Herausforderung. Unsere Beratungsstelle «call» ist jederzeit erreichbar und berät vertraulich und unkompliziert. Ob Stress, Konflikte oder persönliche Sorgen: Gemeinsam finden wir Lösungen.

## Was uns leitet

Im Berufsbildungszentrum IDM schaffen wir Bedingungen, durch welche Potenziale entdeckt, gestärkt und weiterentwickelt werden. Unsere Werte und unsere Führungsphilosophie bieten Orientierung – sie prägen, wie wir zusammenarbeiten und Lernen gestalten.

Im Zentrum stehen Vertrauen, Wertschätzung und ein starkes Miteinander. Wir fördern Innovation, unterstützen die fachliche wie persönliche Entwicklung und handeln nachhaltig sowie gesundheitsbewusst. Vielfalt, Dialog und transparente Kommunikation bilden das Fundament eines Umfelds, in dem Menschen wachsen und sich einbringen können.

Diese Haltung zeigt sich auch in unserer Führung: Sie schafft Klarheit, bietet Freiräume und gibt Sicherheit durch Verlässlichkeit. Wir hören einander zu, würdigen Leistungen und treffen nachvollziehbare Entscheidungen. Unser Teamgeist lebt von Offenheit und gegenseitigem Vertrauen – und davon, Unterschiedlichkeit als Stärke zu verstehen.

Leidenschaft für Bildung hält uns am Puls der Zeit und trägt uns weiter – heute und in den kommenden Jahren.



# Was wir bieten

Das Berufsbildungszentrum IDM bietet eine breite Palette an Aus- und Weiterbildungen in den Bereichen Industrie, Dienstleistung und Mode. Unsere Lernenden profitieren von qualifizierten Fachpersonen, praxisnahen Lernumgebungen und vielfältigen Entwicklungsmöglichkeiten – vom Berufseinstieg bis zur höheren Berufsbildung.

## Berufliche Grundbildung

Wir bilden Lernende in 31 Berufen aus – mit eidgenössischem Berufsattest (EBA) oder eidgenössischem Fähigkeitszeugnis (EFZ). Unser Angebot umfasst handwerkliche, technische, gestalterische und dienstleistungsorientierte Berufe:

- Anlagen- und Apparatebauer/-in EFZ
- Automobil-Assistent/-in EBA
- Automobil-Fachmann/-Fachfrau EFZ
- Automobil-Mechatroniker/-in EFZ
- Bäcker/-in-Konditor/-in-Confiseur/-in EBA
- Bäcker/-in-Konditor/-in-Confiseur/-in EFZ
- Baumaschinen-Mechaniker/-in EFZ
- Bekleidungsgestalter/-in EFZ
- Bekleidungsnäher/-in EBA
- Coiffeur/Coiffeuse EFZ
- Fachperson Betriebsunterhalt EFZ
- Florist/-in EFZ
- Forstwart/-in EFZ
- Gärtner/-in EBA
- Gärtner/-in EFZ
- Konstrukteur/-in EFZ
- Landmaschinenmechaniker/-in EFZ
- Logistiker/-in EBA
- Logistiker/-in EFZ
- Maler/-in EFZ
- Malerpraktiker/-in EBA
- Metallbauer/-in EFZ



- Motorgerätemechaniker/-in EFZ
- Polymechniker/-in EFZ
- Produktionsmechaniker/-in EFZ
- Sanitärinstallateur/-in EFZ
- Unterhaltspraktiker/-in EBA
- Zeichner/-in Architektur EFZ
- Zeichner/-in Ingenieurbau EFZ

Lehrabschluss-  
quote:  
**94%**

## Nähwerk

Seit über 30 Jahren bildet das Nähwerk IDM Bekleidungsgestalter/-innen EFZ aus, seit 2017 auch Bekleidungsnäher/-innen EBA. In unserer eigenen Ausbildungsstätte verbinden wir textiles Handwerk mit realer Produktion. Ab dem zweiten Lehrjahr arbeiten die Lernenden an Kundenaufträgen und sammeln wertvolle Praxiserfahrung. Begleitet werden sie von erfahrenen Ausbilderinnen und Ausbildnern, die ihr Fachwissen direkt in die Ausbildung einbringen.



## Brückenangebote und Integration

Unsere berufsvorbereitenden Schuljahre (BVS) und Integrationsangebote begleiten junge Menschen beim Übergang von der obligatorischen Schule in die berufliche Grundbildung – individuell, stärkenorientiert und gut vernetzt.

## Berufsmaturität

Wir bieten die Berufsmaturität auf zwei Wegen an:

**BM 1:** lehrbegleitend für Lernende

**BM 2:** für Berufsleute, berufsbegleitend oder als Vollzeitangebot



BM Abschluss-  
quote:  
98%



## Höhere Berufsbildung

In der höheren Berufsbildung bieten wir die eidg. Berufsprüfung Logistiker/-in EFA sowie die höhere Fachprüfung Bauleiter/-in HFP an. Die Angebote richten sich an Fach-

personen, die ihre Verantwortung erweitern oder eine Führungsfunktion übernehmen möchten.

# Wo Lernen auf Leben trifft

Am Berufsbildungszentrum IDM stehen vielfältige und inspirierende Lern- und Arbeitsumgebungen zur Verfügung. Eine moderne Ausstattung, durchdachte Raumgestaltungen und Orte für Austausch und Begegnung zeigen, wie wichtig uns gute Voraussetzungen für gelingende Bildung sind.

## Orte zum Lernen, Entwickeln und Ausprobieren

Unsere Aula mit gestuften Sitzplätzen bietet den idealen Rahmen für Präsentationen, Podien und schulweite Anlässe.

Im Future Lab laden digitale Werkzeuge dazu ein, Neues auszuprobieren und Ideen in die Praxis umzusetzen.

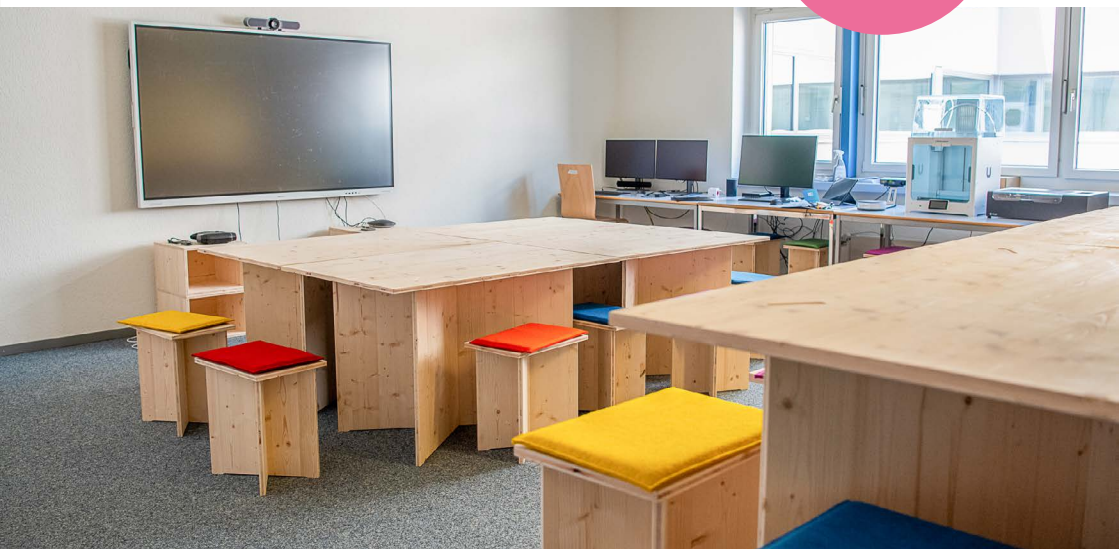
Auch unsere Unterrichtsräume bieten Vielfalt: Farblich gestaltete Wände mit einem Sujet zur Diversität sowie alternative Lernraummöbel ermöglichen unterschiedliche didaktische Settings und individuelle Lernsituationen.

Für anspruchsvolle Praxisarbeiten steht eine modern ausgerüstete Werkstatt bereit – unter anderem mit 3D-Druck, 3D-Fräse und Ultraschall-Materialprüfung. Ergänzt wird die Infrastruktur durch Besprechungsboxen zum ungestörten Austausch, für Coachings oder Gruppenarbeiten.

## Essen und Begegnung

Im inContro in Thun werden frisch zubereitete und abwechslungsreiche Menüs angeboten. In Spiez steht die La Cantina für das Mittagessen zur Verfügung. An allen Standorten können mitgebrachte Mahlzeiten in Mikrowellen aufgewärmt werden.

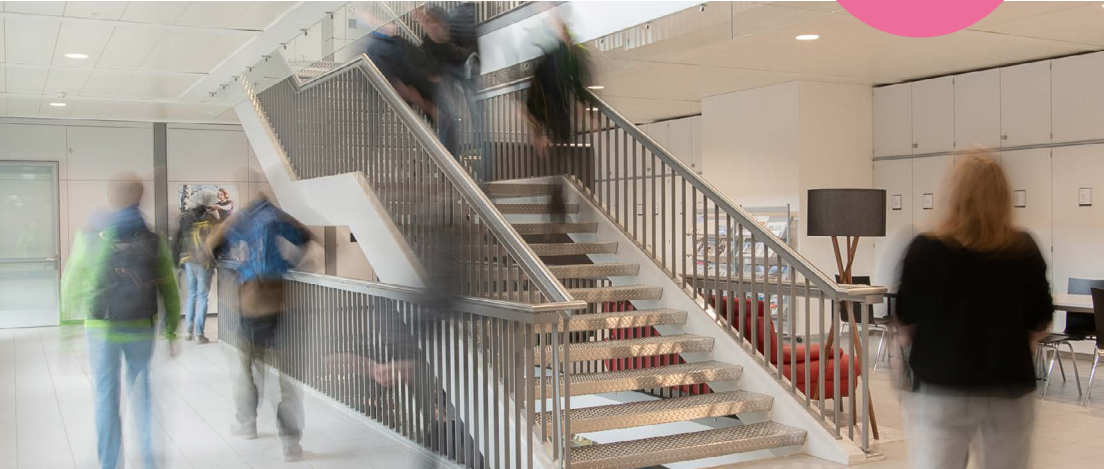
30 Hotdogs  
pro Tag in der  
Morgenspause



# Unsere Lernorte

Wir sind im Berner Oberland an mehreren Standorten präsent – modern, gut erreichbar und klar profiliert. Unsere Lernorte verbinden Fachkompetenz, Infrastruktur und Nähe zu unseren Lernenden.

10 000  
Rollen Toiletten-  
papier pro Jahr



## BBZ IDM Hauptgebäude Thun

Berufliche Grundbildung, Berufsmaturität,  
Höhere Berufsbildung, Verwaltung

## Nähwerk IDM

Berufs- und Fachschule sowie Produktions-  
atelier

## Standorte der Abteilung

### Brückenangebote & Integration

- Thun Bellevue
- Thun Bernstrasse
- Spiez
- Interlaken
- Zweisimmen

50 kg  
recyceltes PET  
pro Woche

Gemeinsam bilden diese Lernorte ein starkes Netzwerk in der Region – verankert im Berner Oberland, verbunden mit der lokalen Wirtschaft und offen für die Zukunft der Berufsbildung.



- **Thun:**

- Hauptgebäude
- Nähwerk IDM
- Bellevue
- Bernstrasse

- **Spiez**

- Interlaken
- Zweisimmen

Adressen



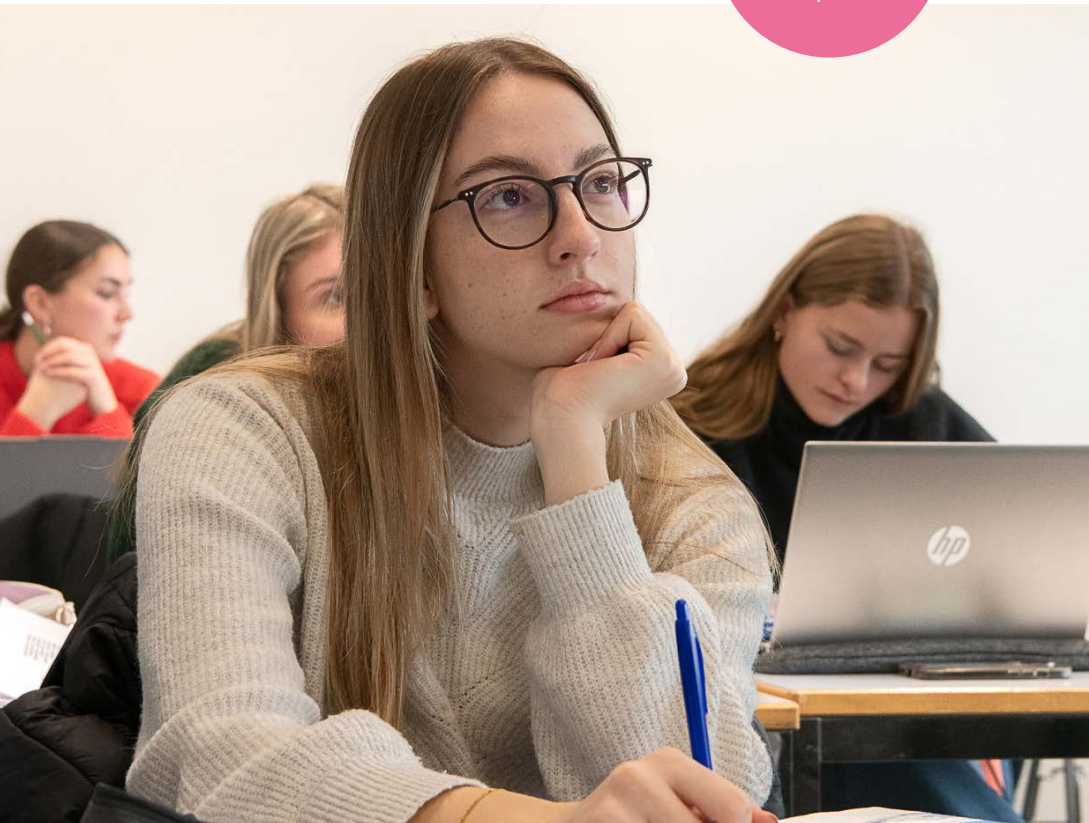
# Unsere internationalen Tätigkeiten

Das Berufsbildungszentrum IDM pflegt eine lebendige Kultur des Austauschs und der Vernetzung. Wir ermöglichen Lernenden Praktika und Projektwochen in Europa und unterstützen Lehrpersonen bei Job Shadowings und Weiterbildungen im Ausland.

Auch der Empfang von Delegationen aus aller Welt trägt zu einem wertvollen Wissensaustausch bei. Langjährige Kooperationen mit Bildungsinstitutionen und Ausbildungspartnern im In- und Ausland stärken Vertrauen, fördern Innovation und bereichern die berufliche Bildung.

Mobilitäten (internationale Austausche) erweitern die Fach-, Sprach- und Sozialkompetenzen, stärken Selbstständigkeit und interkulturelles Verständnis und erhöhen gleichzeitig die Attraktivität auf dem Arbeitsmarkt. Davon profitieren sowohl die Lernenden als auch ihre Ausbildungsbetriebe.

Etwa **4**  
Delegationen  
pro Jahr



**Instagram**

@bbzidm



**LinkedIn**

Berufsbildungszentrum IDM



**idm.ch**



Berufsbildungszentrum IDM  
Mönchstrasse 30B  
3600 Thun

+41 33 227 33 44  
info@idm.ch

**Eine Institution des Kantons Bern**